

Piezotaster Schliesser-Funktion N.O.



PSE M22 mit Kabel PUR

PSE M30

### Beschreibung

- Entwickelt für IP67 Einsatzbereiche
- Dichtes Gehäuse, vergossenes PUR-Kabel
- Taster mit Ringbeleuchtung
- PUR-Kabel mit einer Länge von 15m
- RGB: mit flexibler Eingangsspannung 5 - 28 VDC bei gleichbleibender Helligkeit
- In der RGB-Konfiguration sind 7 Farben möglich

### Alleinstellungsmerkmale

- Entwickelt für IP67 Einsatzbereiche
- Wasserdicht von der Bedienfront bis zum Anschluss
- Hochwertiges PUR Kabel 15m
- RGB Beleuchtungsvarianten und variable Eingangsspannung

Siehe unten:

### Zulassungen und Konformitäten

### Merkmale

- Gehäuse aus Edelstahl 1.4462, mit Ringbeleuchtung aus Polyamid
- Für den Einsatz in rauer Umgebung im Innen- und Aussenbereich (siehe technische Daten)

### Weitere Ausführungen auf Anfrage

- Taster mit längerer Schaltsignaldauer, Typ: PSE IV
- Taster für explosionsgeschützte Anwendungen, Typ: PSE EX
- Taster mit erhöhtem Schutz gegen Vandalismus, Typ: PSE HI

### Referenzen

- Alternativ: Schalter mit verbesserter Vandalensicherheit: [PSE HI 22](#)
- Alternativ: Taster für explosionsgeschützte Anwendungen: Alternativ: Anderer Durchmesser
- Alternativ: Schalter mit verlängertem Impuls: [PSE AE 16](#); [PSE AE 30](#); [PSE IV 19](#)

### Weblinks

- [PDF-Datenblatt](#), [HTML-Datenblatt](#), [Allgemeine Produktinformation](#), [CAD-Zeichnungen](#), [Produkte News](#), [Detailanfrage zu Typ](#)

### Technische Daten

#### Elektrische Kennwerte

Schaltfunktion	Taster
Versorgungsspannung RGB	5 - 28 VDC
Schaltspannung	max. 42 / 60 VAC/DC
Schaltstrom	max. 100 mA
Schaltleistung	1 W
Lebensdauer	20 Mio. Betätigungen bei Nennschaltleistung
Schaltwiderstand offen	> 10 MΩ
Schaltwiderstand geschlossen	< 20 Ω betätigt (Ta = 25°C)
Kapazität	5 nF
Schliessimpulsdauer	20- 1000 ms abhängig von Betätigungskraft, -dauer, -geschwindigkeit
Kontaktkonfiguration	polaritätsfrei

#### RGB Beleuchtung

Stromverbrauch (max pro Farbe)	16.5 mA @ 5 VDC
	8.2 mA @ 12 VDC
	5.5 mA @ 24 VDC
	4.8 mA @ 28 VDC

#### Mechanische Kennwerte

Betätigungskraft	≤ 3 N bei Umgebungstemperatur
Betätigungsweg	0.002 mm
IK-Schutzklasse	IK02
Anzugsdrehmoment	2.5 Nm

#### Klimatische Kennwerte

Betriebstemperatur	-40 bis 85 °C
Lagertemperatur	-40 bis 85 °C
IP-Schutzgrad	IP67 gemäss IEC 60529, IP69K gemäss DIN 40050-9
Umweltprüfung	+55°C / 93% r.F. gemäss DIN EN 60068-2-30
Salznebelprüfung (nach DIN 50021-SS)	24 h / 48 h / 96 h Einwirkzeit

#### Material

Gehäuse (variantenabhängig)	Edelstahl 1.4462
Einsatz / Betätigungsfläche (bei Edelstahl 1.4462 Ringbeleuchtung)	
Leuchtring (Ringbeleuchtung)	Polyamid

### Zulassungen und Konformitäten





Detaillierte Informationen zu Zulassungen, Normanforderungen, Verwendungshinweisen und Prüfdetails finden Sie in [Details über Zulassungen](#)

SCHURTER Produkte sind grundsätzlich für den Einsatz im industriellen Umfeld ausgelegt. Sie verfügen über Zulassungen unabhängiger Prüfstellen gemäss nationaler und internationaler Normen.

Produkte mit spezifischen Eigenschaften und Anforderungen wie sie etwa im Bereich Automotive nach IATF 16949, der Medizintechnik gemäss ISO 13485 oder in der Luft- und Raumfahrt gefordert werden, können ausschliesslich mit kundenspezifischen, individuellen Vereinbarungen durch SCHURTER angeboten werden.





## Anwendungsnormen

Anwendungsnormen, in welchen die Produkte entsprechend verwendet werden können

Organisation	Design	Norm	Beschreibung
	Geeignet für Anwendungen gemäss	EMV Richtlinie:	EMV-Richtlinie 2014/30/EU
	Geeignet für Anwendungen gemäss	MIL-STD:	202F Method 107G, 202F Method 204D, 202F Method 213B, 416D Method RS103, 810E Method 501.3, 810E Method 502.3, 810E Method 507.3
	Geeignet für Anwendungen gemäss	VDE Ausweisnummer:	DIN EN 61000-4-2, DIN EN 61000-4-4, DIN EN 61000-4-5
	Geeignet für Anwendungen gemäss	IEC/UL 62368-1	Einrichtungen für Audio/Video-, Informations- und Kommunikationstechnik - Teil 1: Sicherheitsanforderungen

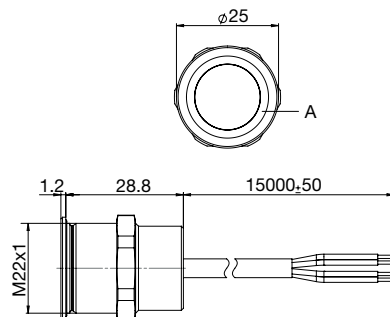
## Konformitäten

Das Produkt ist konform mit folgenden Richtlinien

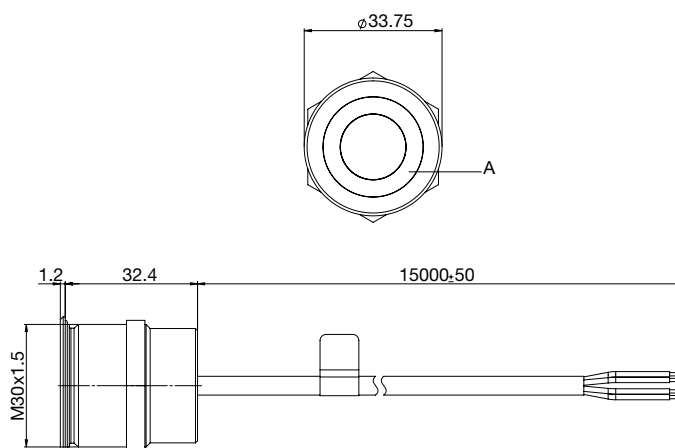
Identifikation	Details	Aussteller	Beschreibung
	<a href="#">CE-Konformitätserklärung</a>	SCHURTER AG	Die CE-Kennzeichnung erklärt, dass das Produkt gemäss der EU-Vordnung 765/2008 den geltenden Anforderungen genügt, die in den Harmonisierungsrechtsvorschriften der Gemeinschaft über ihre Anbringung festgelegt sind.
	<a href="#">UKCA-Konformitätserklärung</a>	SCHURTER AG	Die UKCA-Kennzeichnung erklärt, dass das Produkt gemäss dem Britischen Amendment zur Verordnung (EC) 765/2008 den geltenden Anforderungen genügt.
	RoHS	SCHURTER AG	Richtlinie RoHS 2011/65/EU, Ergänzung (EU) 2015/863
	REACH	SCHURTER AG	Am 1. Juni 2007 trat die Verordnung (EG) Nr. 1907/2006 zur Registrierung, Bewertung, Zulassung und Beschränkung chemischer Stoffe 1 (kurz: "REACH") in Kraft.

## Dimension [mm]

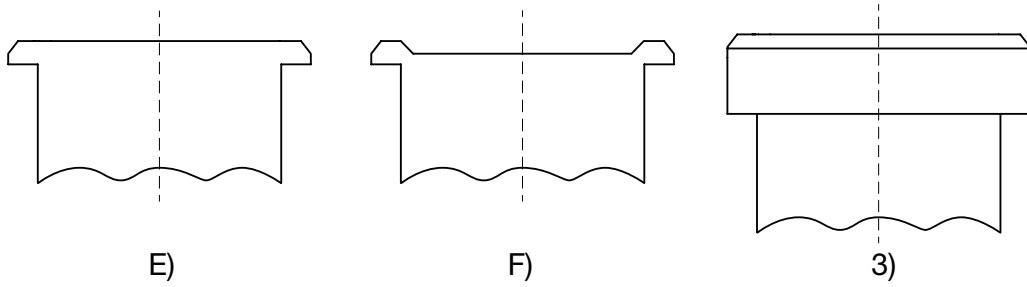
PSE M22



PSE M30



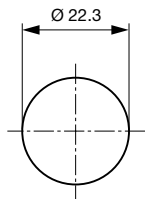
Gestaltung Betätigungsflächen



- Legende:  
 A = Leuchtfläche  
 B = Schlüsselweite  
 E) ohne Fingerführung  
 F) mit Fingerführung (auf Anfrage)  
 3) erhöhte Frontform M19 (Standard und weitere auf Anfrage)

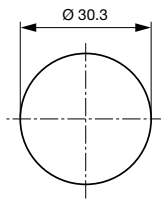
Dimension

PSE 22 RGB



Bohrplan

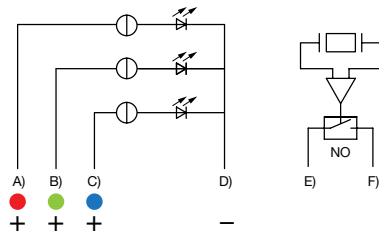
PSE M30 RI RGB



Bohrplan

Schaltbilder

PSE mit Kabel



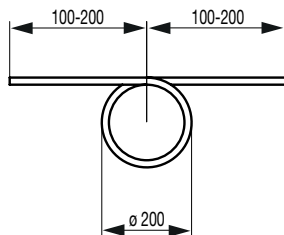
- A) Pinkes Kabel - rote LED  
 B) Grünes Kabel - grüne LED  
 C) Gelbes Kabel - blaue LED) Kabel 4 Braun  
 E) Kabel 5/6 weiss  
 F) Kabel 5/6 grau

Beleuchtungsmöglichkeiten für RGB

Beleuchtungsart	Aktiver Anschluss A)	Aktiver Anschluss B)	Aktiver Anschluss C)	Resultierende Farbe
Multicolor Einzelfarbe	A			Rot
Multicolor Einzelfarbe		B		Grün
Multicolor Einzelfarbe			C	Blau
Multicolor RGB Additiv 2	A	B		Gelb
Multicolor RGB Additiv 2	A		C	Magenta
Multicolor RGB Additiv 2		B	C	Cyan
Multicolor RGB Additiv 3	A	B	C	Weiss

Spezifikation für Kabel

Kabel zu einem Durchmesser von ca. 200mm aufgerollt. Lose Enden 100-200mm.



- Kabel PUR schwarz  
 6 x 0.25mm<sup>2</sup>  
 Länge: 15000mm +/- 50mm  
 Litzen Farben: weiss / grau / braun / pink / grün / gelb  
 Ende: 25mm demontiert  
 4mm abisoliert und verzinkt

## Alle Varianten

Einbaudurchmesser [mm]	Klemme	Gehäuse-Material, Verdrehschutz	Gehäusefarbe	Betätigerfläche	Beleuchtung, LED	Konfig. Code	Bestellnummer
22	PUR Kabel	Edelstahl ,nein	-	E	RI, RGB	PSE M 22 NO RI	3-105-290
30	PUR Kabel	Edelstahl ,nein	-	E	RI, RGB	PSE M 30 NO RI	3-102-521

Mutter und O-Ring sind im Lieferumfang enthalten

Weitere Einbaudurchmesser, Materialien, Farben, Anschlüsse, Versorgungsspannungen möglich auf Anfrage.

Sie können die Verfügbarkeit all unserer Produkte in Echtzeit prüfen: <https://www.schurter.com/de/info-center/support-tools/lagerbestand-distributor>

Legende:

Typ: PSE

NO = Schliesser (normally open)

RI = Ringbeleuchtung

ES = Edelstahl

F = Fingerführung

E = ohne Fingerführung

## Verpackungseinheit

1 im Karton magaziniert oder in Luftpolstertüten verpackt



- Betätigungselemente in ESD sicherer Verpackung
- Muttern und Dichtungs-O-ring in Beutel beigelegt im Karton