

Piezotaster für explosionsgefährdete Anwendungen



PSE 19 EX

Siehe unten:

Zulassungen und Konformitäten

Beschreibung

- Piezotaster mit Zulassung nach ATEX und IECEx Montage durch Befestigung mit Mutter
- Stifte / Flachsteckzunge / Steckkontakt

Merkmale

- Gehäuse aus Aluminium, Messing verchromt oder Edelstahl
- Hohe Zuverlässigkeit, lange Lebensdauer mit 20 Mio. Betätigungen
- Leicht zu reinigen aufgrund dicht geschlossener Oberfläche (IP69K)
- für den Einsatz in rauer Umgebung (siehe technische Daten), in explosionsgefährdeten Anlagen über Tage, in Bereichen mit Luft-Gas-Gemischen, Dämpfen und Staub

Weitere Ausführungen auf Anfrage

- Taster mit kurzem Schaltimpuls, Typ: PSE NO
- Taster mit längerer Schaltsignaldauer, Typ: PSE IV
- Taster mit erhöhtem Schutz gegen Vandalismus, Typ: PSE HI

Referenzen

Alternativ: Anderer Durchmesser [PSE EX 22](#)

Weblinks

[PDF-Datenblatt](#), [HTML-Datenblatt](#), [Allgemeine Produktinformation](#), [CAD-Zeichnungen](#), [Produkte News](#), [Detailanfrage zu Typ](#)

Technische Daten

Elektrische Kennwerte

Schaltfunktion	Taster
Schaltspannung	Ui max. 24 / 24 VAC/DC
Schaltstrom	Ii max. 40 mA
Schaltleistung (Temperaturklasse T5/T100°C)	Pi max. 0.96 W
Schaltleistung (Temperaturklasse T6/T85°C)	Pi max. 0.7 W
Lebensdauer	20 Mio. Betätigungen bei Nennschaltleistung
Schaltwiderstand offen	> 10 kΩ
Schaltwiderstand geschlossen	< 20 mΩ
Kapazität	5 pF
Schliessimpulsdauer	20- 1000 ms
Kontaktkonfiguration	polaritätsfrei

Mechanische Kennwerte

Betätigungskraft 1	≤ 3 N bei Umgebungstemperatur
Betätigungsweg	0.002 mm
IK-Schutzklasse	IK02
Anzugsdrehmoment	2.5 Nm

Klimatische Kennwerte

Betriebstemperatur	-20 bis 60 °C
Lagertemperatur	-20 bis 60 °C
IP-Schutzgrad	IP67 gemäss IEC 60529, IP69K gemäss DIN 40050-9
Umweltprüfung	+55°C / 93% r.F. gemäss DIN EN 60068-2-30

Salznebelprüfung (nach DIN 50021-SS)	24 h / 48 h / 96 h Einwirkzeit
--------------------------------------	--------------------------------

Material

Gehäuse (variantenabhängig) Edelstahl, Aluminium eloxiert

Zulassungen und Konformitäten

Detaillierte Informationen zu Zulassungen, Normanforderungen, Verwendungshinweisen und Prüfdetails finden Sie in [Details über Zulassungen](#)




SCHURTER Produkte sind grundsätzlich für den Einsatz im industriellen Umfeld ausgelegt. Sie verfügen über Zulassungen unabhängiger Prüfstellen gemäss nationaler und internationaler Normen.

Produkte mit spezifischen Eigenschaften und Anforderungen wie sie etwa im Bereich Automotive nach IATF 16949, der Medizintechnik gemäss ISO 13485 oder in der Luft- und Raumfahrt gefordert werden, können ausschliesslich mit kundenspezifischen, individuellen Vereinbarungen durch SCHURTER angeboten werden.

Zulassungen





Durch das Zulassungszeichen bescheinigen die Prüfstellen die Einhaltung der sicherheitstechnischen Anforderungen, die an elektronische Produkte gestellt werden.

Zulassung Referenztyp: PSE EX

Zulassungslogo	Zertifikat	Zulassungsstelle	Beschreibung
	Eurofins Zulassungen	Eurofins	Ausweisnummer: SEV 13 ATEX 0170
	Eurofins Zulassungen	Eurofins	Ausweisnummer: CML 22UKEX2617
	Eurofins Zulassungen	Eurofins	Ausweisnummer: IECEx SEV 13.0011


Anwendungsnormen

Anwendungsnormen, in welchen die Produkte entsprechend verwendet werden können

Organisation	Design	Norm	Beschreibung
	Geeignet für Anwendungen gemäss	EMV Richtlinie:	Richtlinie 2014/30/EU
	Geeignet für Anwendungen gemäss	ATEX / IECEx Kennzeichnung:	Ex II 2 GD Ex ib IIC T6...T5 Gb Ex ib IIIC T85 °C ... T100 °C Db
	Geeignet für Anwendungen gemäss	MIL-STD:	202F Method 107G, 202F Method 204D, 202F Method 213B, 416D Method RS103, 810E Method 501.3, 810E Method 502.3, 810E Method 507.3
	Geeignet für Anwendungen gemäss	VDE Ausweisnummer:	DIN EN 61000-4-2, DIN EN 61000-4-4
	Geeignet für Anwendungen gemäss	IEC 62368-1	Einrichtungen für Audio/Video-, Informations- und Kommunikationstechnik - Teil 1: Sicherheitsanforderungen

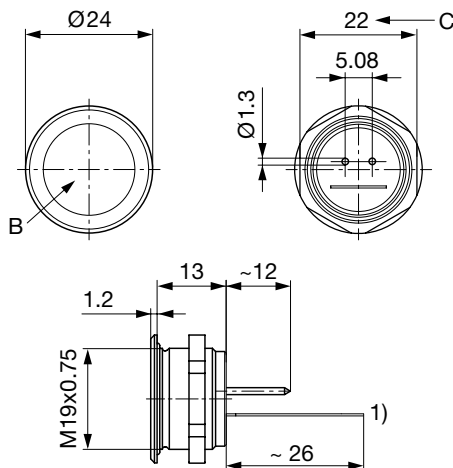
Konformitäten

Das Produkt ist konform mit folgenden Richtlinien

Identifikation	Details	Aussteller	Beschreibung
	CE-Konformitätserklärung	SCHURTER AG	Die CE-Kennzeichnung erklärt, dass das Produkt gemäss der EU-Vordnung 765/2008 den geltenden Anforderungen genügt, die in den Harmonisierungsrechtsvorschriften der Gemeinschaft über ihre Anbringung festgelegt sind.
	UKCA-Konformitätserklärung	SCHURTER AG	Die UKCA-Kennzeichnung erklärt, dass das Produkt gemäss dem Britischen Amendment zur Verordnung (EC) 765/2008 den geltenden Anforderungen genügt.
	RoHS	SCHURTER AG	Richtlinie RoHS 2011/65/EU, Ergänzung (EU) 2015/863
	REACH	SCHURTER AG	Am 1. Juni 2007 trat die Verordnung (EG) Nr. 1907/2006 zur Registrierung, Bewertung, Zulassung und Beschränkung chemischer Stoffe 1 (kurz: "REACH") in Kraft.

Dimension [mm]

PSE 19 mit Anschlussstift



Legende:

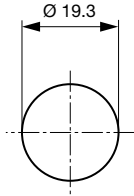
- 1) = Typenetikette
- B = Betätigungsfläche
- C = Schlüsselweite
- Stift (mit Anschlussklemme 0701.9238)

Beschriftung:

- Wahlweise mit/ohne Beschriftung
- Lage der Anschlüsse zur Lage der Beschriftung ist nicht definiert

Dimension

PSE 19



Bohrplan

Beschriftung

Die letzten drei Ziffern der Bestellnummer geben die Beschriftung an:

001-076	Standardbeschriftung
101-	kundenspezifische Beschriftung

Beschriftung Aluminium

Beschriftung Edelstahl

Beschriftungsfarbe Laserbeschriftung

Material	Beschriftungsfarbe	
Edelstahl	schwarz	Schrift gefüllt
Aluminium natur eloxiert	hellgrau	Schrift gefüllt (nur nach Kundenfreigabe)
Aluminium farbig eloxiert	hellgrau	Schrift gefüllt

Bestell-Indizes Beschriftung

Laser-Beschriftung			
001 =A	021 =U	041 =⚡	061 =EIN
002 =B	022 =V	042 =*	062 =AUS
003 =C	023 =W	043 ==	063 =AUF
004 =D	024 =X	044 =#	064 =AB
005 =E	025 =Y	045 =↔	065 =ON
006 =F	026 =Z	046 =↑	066 =OFF
007 =G	027 =0	047 =→	067 =UP
008 =H	028 =1	048 =←	068 =DOWN
009 =I	029 =2	049 =↓	069 =HIGH
010 =J	030 =3	050 =↑	070 =LOW
011 =K	031 =4	051 =%	071 =ON/OFF
012 =L	032 =5	052 =√	072 =START
013 =M	033 =6	053 =CTRL	073 =RESET
014 =N	034 =7	054 =RETURN	074 =🔌
015 =O	035 =8	055 =SHIFT	075 =💡
016 =P	036 =9	056 =LOCK	076 =🔔
017 =Q	037 =+	057 =STOP	077 =Ⓜ
018 =R	038 =-	058 =ENTER	
019 =S	039 =.	059 =BACK	
020 =T	040 =x	060 =LINE	

Bitte beachten Sie, dass die Schriftgrösse abhängig ist von der Anzahl Zeichen

Alle Varianten

Einbaudurchmesser [mm]	Klemme	Gehäuse-Material	Gehäusefarbe	Konfig. Code	Bestellnummer
19	Stifte	Aluminium	rot	PSE 19 EX	1241.2475.3
19	Stifte	Aluminium	grün	PSE 19 EX	1241.2475.5
19	Stifte	Aluminium	Alu natur	PSE 19 EX	1241.2475.8

Anmerkung zur Schutzart:

- Die explosionsgeschützten Piezo Schaltelemente (PSE EX) haben die Funktion eines NO Schalters (normally open, Schliesser).
- Zulässige Spannung und Strom des PSE EX wurden begrenzt, so dass die PSE EX Taster explosions sicher sind gemäss EN60079-11 (siehe Technische Daten).
- Die Verwendung des PSE EX ist in Bereichen gestattet, in denen die Bildung von explosiver Atmosphäre durch Gase, Dämpfe, Nebel oder Staub mit Luft vermischt gelegentlich vorkommen.
- Der explosionsgeschützte PSE EX ist nach EN 60079-0 in der Gerätegruppe II, Kategorie 2 eingestuft.

Achtung:

- Die zulässige Betriebstemperatur beträgt - 20 ° C bis 60 ° C.
- Die Zulassung wird beendet, wenn die Etikette entfernt wird.
- Der Schalter muss installiert und verwendet werden nach IEC/EN 60079-14 und IEC / EN 60079-25.

Die gelisteten Artikelnummern stellen eine Auswahl aus dem Piezotastersortiment dar.

Weitere Einbaudurchmesser, Materialien, Farben, Anschlüsse und Beschriftungen erhältlich auf Anfrage.
Sonderwerkstoffe für den Einsatz in salz- und chlorhaltiger Umgebung auf Anfrage.

Für Standard Laser Beschriftungen auf Standardvarianten gilt ein MOQ von einer Verpackungseinheit.

Sie können die Verfügbarkeit all unserer Produkte in Echtzeit prüfen: <https://www.schurter.com/de/info-center/support-tools/lagerbestand-distributor>

Verpackungseinheit

10 im Karton in Luftpolstertüte verpackt mit Betriebsanleitung



- Betätigungselemente in ESD sicherer Verpackung
- Muttern und Dichtungs-O-ring in Beutel beigelegt im Karton

Zubehör

Beschreibung



Anschlussklemme_PSE
Anschlussklemme