

Drucktaster für Printmontage



PMS IP67



PMS mit verlängertem Grundmodul, IP40

Siehe unten:  
[Zulassungen und Konformitäten](#)

**Beschreibung**

- Taster in unterschiedlichen Höhen realisierbar
- Hochwertige Goldkontakte
- Lötanschlüsse

**Alleinstellungsmerkmale**

- Sichere taktile Eingaberückmeldung
- Einfache Montage
- Sehr lange Lebensdauer

**Alternative**

**Weblinks**

[PDF-Datenblatt](#), [HTML-Datenblatt](#), [Allgemeine Produktinformation](#), [CAD-Zeichnungen](#), [Produkte News](#), [Detailanfrage zu Typ](#)

**Technische Daten**

**Elektrische Kennwerte**

Schaltspannung	30 VAC/ 42 VDC
Schaltstrom	50 mA
Nennschaltleistung	0.12 W
Lebensdauer	> 1 Mio. Betätigungen bei Nennschaltleistung
Durchgangswiderstand	< 50 mΩ
	< 150 mΩ nach Lebensdauer
Isolationswiderstand	> 100 MΩ
Prellzeit	typ. 0.15 ms

**Mechanische Kennwerte**

Betätigungskraft	IP40 : 1.8 ± 0.4 N
	IP67 : 2.2 ± 0.4 N
Betätigungsweg	0.35 ± 0.1 mm
Endanschlagfestigkeit	> 100 N
Lebensdauer	> 1 Mio. Betätigungen

**Klimatische Kennwerte**

Betriebstemperatur	-40°C bis 85°C
Lagertemperatur	-40°C bis 85°C
IP-Schutzgrad	IP40 / IP67

**Kennwerte Löten**

Lötverfahren	Welle
Lötbarkeit	245 °C / 5 sec (IEC 60068-2-58 Test Td)
Lötwärmebeständigkeit	260 °C / 10 sec (IEC 60068-2-58 Test Td)

**Material**

Dichtmembrane IP67	VMQ
Kontaktmaterial Gold	CuZn37 1.5 µm Ni 0.5 µm Au
Anschlüsse	CuZn37 SnNi
Sockel	Thermoplast (PA 4.6)
Betätiger	PA4
Abdeckblech	X 12 CrNi 17 7
Verlängerungskappe	Thermoplast (PC)

**Zulassungen und Konformitäten**

Detaillierte Informationen zu Zulassungen, Normanforderungen, Verwendungshinweisen und Prüfdetails finden Sie in [Details über Zulassungen](#)

SCHURTER Produkte sind grundsätzlich für den Einsatz im industriellen Umfeld ausgelegt. Sie verfügen über Zulassungen unabhängiger Prüfstellen gemäss nationaler und internationaler Normen.

Produkte mit spezifischen Eigenschaften und Anforderungen wie sie etwa im Bereich Automotive nach IATF 16949, der Medizintechnik gemäss ISO 13485 oder in der Luft- und Raumfahrt gefordert werden, können ausschliesslich mit kundenspezifischen, individuellen Vereinbarungen durch SCHURTER angeboten werden.




**Anwendungsnormen**

Anwendungsnormen, in welchen die Produkte entsprechend verwendet werden können

Organisation	Design	Norm	Beschreibung
	Geeignet für Anwendungen gemäss	IEC/UL 62368-1	Einrichtungen für Audio/Video-, Informations- und Kommunikationstechnik - Teil 1: Sicherheitsanforderungen

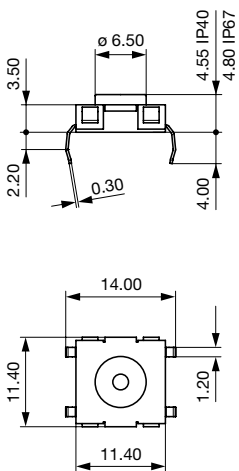
**Konformitäten**

Das Produkt ist konform mit folgenden Richtlinien

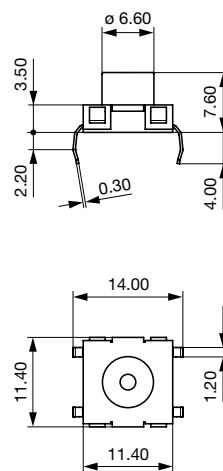
Identifikation	Details	Aussteller	Beschreibung
	RoHS	SCHURTER AG	Richtlinie RoHS 2011/65/EU, Ergänzung (EU) 2015/863
	China RoHS	SCHURTER AG	Das Gesetz SJ/T 11363-2006 (China RoHS) ist seit dem 1. März 2007 in Kraft. Ähnlich wie bei der EU-Richtlinie RoHS.
	REACH	SCHURTER AG	Am 1. Juni 2007 trat die Verordnung (EG) Nr. 1907/2006 zur Registrierung, Bewertung, Zulassung und Beschränkung chemischer Stoffe 1 (kurz: "REACH") in Kraft.

**Dimension [mm]**

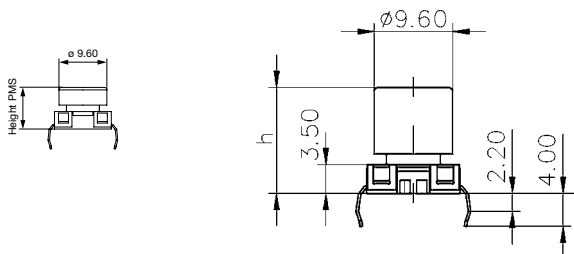
PMS Print Grundmodul



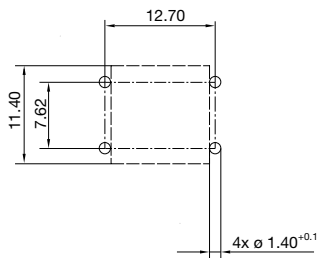
PMS Print Höhenvariabel



PMS Print mit Verlängerungskappe

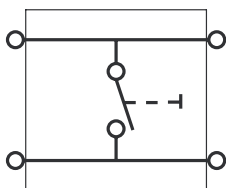


**Bohrpläne**



## Schaltbilder

Schaltsymbol SMS/PMS



## Alle Varianten

IP-Schutzgrad Frontseite	Klemme	Ausführung	Gesamthöhe / Farbe	Bestell-Nummer
IP40	-	Kurzer Betätiger	-	1241.1602
IP67	-	Kurzer Betätiger	-	1241.1608
IP40	-	Langer Betätiger	-	1241.1614
IP67	-	Langer Betätiger	-	1241.1620
IP40	-	Höhenvariabel	8.35 mm / gelb	1241.1624.1
IP40	-	Höhenvariabel	14.35 mm / gelb + schwarz	1241.1624.11
IP40	-	Höhenvariabel	9.10 mm / orange	1241.1624.2
IP40	-	Höhenvariabel	15.10 mm / orange + schwarz	1241.1624.21
IP40	-	Höhenvariabel	9.85 mm / rot	1241.1624.3
IP40	-	Höhenvariabel	15.85 mm / rot + schwarz	1241.1624.31
IP40	-	Höhenvariabel	10.60 mm / blau	1241.1624.4
IP40	-	Höhenvariabel	16.60 mm / blau + schwarz	1241.1624.41
IP40	-	Höhenvariabel	11.35 mm / grün	1241.1624.5
IP40	-	Höhenvariabel	17.35 mm / grün + schwarz	1241.1624.51
IP40	-	Höhenvariabel	12.10 mm / grau	1241.1624.6
IP40	-	Höhenvariabel	18.10 mm / grau + schwarz	1241.1624.61
IP40	-	Höhenvariabel	12.85 mm / schwarz	1241.1624.7
IP40	-	Höhenvariabel	18.85 mm / schwarz + schwarz	1241.1624.71
IP40	-	Höhenvariabel	13.60 mm / weiss	1241.1624.8
IP40	-	Höhenvariabel	19.60 mm / weiss + schwarz	1241.1624.81
IP67	-	Höhenvariabel	8.35 mm / gelb	1241.1625.1
IP67	-	Höhenvariabel	14.35 mm / gelb + schwarz	1241.1625.11
IP67	-	Höhenvariabel	9.10 mm / orange	1241.1625.2
IP67	-	Höhenvariabel	15.10 mm / orange + schwarz	1241.1625.21
IP67	-	Höhenvariabel	9.85 mm / rot	1241.1625.3
IP67	-	Höhenvariabel	15.85 mm / rot + schwarz	1241.1625.31
IP67	-	Höhenvariabel	10.60 mm / blau	1241.1625.4
IP67	-	Höhenvariabel	16.60 mm / blau + schwarz	1241.1625.41
IP67	-	Höhenvariabel	11.35 mm / grün	1241.1625.5
IP67	-	Höhenvariabel	17.35 mm / grün + schwarz	1241.1625.51
IP67	-	Höhenvariabel	12.10 mm / grau	1241.1625.6
IP67	-	Höhenvariabel	18.10 mm / grau + schwarz	1241.1625.61
IP67	-	Höhenvariabel	12.85 mm / schwarz	1241.1625.7
IP67	-	Höhenvariabel	18.85 mm / schwarz + schwarz	1241.1625.71
IP67	-	Höhenvariabel	13.60 mm / weiss	1241.1625.8

IP-Schutzgrad Frontseite	Klemme	Ausführung	Gesamthöhe / Farbe	Bestell-Nummer
IP67	-	Höhenvariabel	19.60 mm / weiss + schwarz	1241.1625.81

■ Oft verkauft.

Sie können die Verfügbarkeit all unserer Produkte in Echtzeit prüfen: <https://www.schurter.com/de/info-center/support-tools/lagerbestand-distributor>

Ab 14.50 mm werden die Höhen mit einer zusätzlichen (zweiten) Verlängerungskappe in schwarzer Farbe realisiert

---

<b>Verpackungseinheit</b>	lose geschüttet (100 St.)
---------------------------	---------------------------

---