

IEC Gerätestecker C14 mit Filter, Sicherungshalter 1- oder 2-polig, optional mit Spannungswähler (Stufe)



Schraubmontage von Frontseite  
 Ausführung mit Erdleiterdrossel  
 ohne Spannungswähler



Schnappmontage von Frontseite  
 ohne Spannungswähler



Schraubmontage von Rückseite  
 ohne Spannungswähler  
 Litze AWG18



Siehe unten:  
[Zulassungen und Konformitäten](#)

### Beschreibung

- Einbau in Platten :  
 Schraubbefestigung von Front- oder Rückseite, Schnappbefestigung Frontseite
- 4 Funktionen :  
 Gerätestecker Schutzklasse I , Sicherungshalter für Gerätesicherungseinsätze 5 x 20 mm 1- oder 2-polig , mit oder ohne Spannungswähler (Stufenschaltung) , Netzfilter in standard und medizinial Ausführung
- V-Lock Verriegelung standardmässig
- Steck- / Litzenanschlüsse

### Alleinstellungsmerkmale

- Reduziert Störungen auf dem Erdleiter
- Unterbricht Erdschlaufen
- Hohe asymmetrische Dämpfung
- V-Lock Auszugssicherung

### Merkmale

- Rückseitige Montage für effiziente kostengünstige Einbauten
- Geeignet für Montage in innenseitig metallisierte Kunststoffgehäusen
- Die einzelnen Modul-Komponenten sind bereits verdrahtet
- Der Sicherungseinsatz kann nur bei entferntem Gerätestecker ausgetauscht werden
- Geeignet für den Einsatz in Medizinialgeräten nach IEC/UL 60601-1 (1 MOOP, 1 MOPP)  
 Für Anwendungen nach IEC/UL 62368-1 empfehlen wir Filtervarianten mit Ableitwiderstand

### Weitere Ausführungen auf Anfrage

- Kapazität CX 100 nF

### Referenzen

Alternativ: Version ohne Netzfilter [KEA](#)

### Weblinks

[PDF-Datenblatt](#), [HTML-Datenblatt](#), [Allgemeine Produktinformation](#), [Zulassungen](#), [Distributor-Stock-Check](#), [Zubehör](#), [Detailanfrage zu Typ](#), [Microsite](#)

### Technische Daten

Nenndaten IEC	1 - 10A @ Tu 40 °C / 250VAC; 50Hz
Nenndaten UL/CSA	1 - 10A @ Tu 40 °C / 250VAC; 60Hz
Ableitstrom	standard < 0.5 mA (250V / 60Hz) medizinial < 5 µA (250 V / 60 Hz)
Spannungsfestigkeit	> 1.7 kVDC zwischen L-N > 2.7 kVDC zwischen L/N-PE Prüfspannung (2 sec)
Zulässige Betriebstemperatur	-25 °C bis 85 °C
Klimakategorie	25/085/21 gemäss IEC 60068-1
IP-Schutzgrad	Frontseite IP40 gemäss IEC 60529
Schutzklasse	Geeignet für Geräte der Schutzklasse I gemäss IEC 61140
Klemme	Steckanschlüsse 6.3 x 0.8 mm Litze AWG18, 150 mm
Plattendicke S	Schraub: max 8 mm Anzugsdrehmoment max 0.5 Nm Schnapp: 0.8 mm bis 3 mm
Material	Thermoplast, schwarz, UL 94V-0

Gerätestecker/-Dose	C14 gemäss IEC 60320-1, UL 498, CSA C22.2 no. 42 (Für kalte Bedingungen) Stiftemperatur 70 °C, 10A, Schutzklasse I
Sicherungshalter	1-/2-polig, Berührungsschutzkategorie PC2 gemäss IEC 60127-6, für Gerätesicherungseinsätze 5 x 20 mm
Nennverlustleistung @ Tu 23 °C	5 x 20: 2W (1-polig)/ 1.6W (2-polig) pro Pol
Leistungsaufnahme @ Tu > 23°C	Zulässige Leistungsaufnahme bei höheren Umgebungstemp. siehe Derating-Kurven
Spannungswähler	optional, Stufen, 3-stellig
Netzfilter	Standard- und Medizinialversion, IEC 60939, UL 1283, CSA C22.2 no. 8 <a href="#">Technische Details</a>
MTBF	> 1'700'000 h gemäss MIL-HB-217 F

### Zulassungen und Konformitäten

Detaillierte Informationen zu Zulassungen, Normanforderungen, Verwendungshinweisen und Prüfdetails finden Sie in [Details über Zulassungen](#)

SCHURTER Produkte sind grundsätzlich für den Einsatz im industriellen Umfeld ausgelegt. Sie verfügen über Zulassungen unabhängiger Prüfstellen gemäss nationaler und internationaler Normen. Produkte mit spezifischen Eigenschaften und Anforderungen wie sie etwa im Bereich Automotive nach IATF 16949, der Medizintechnik gemäss ISO 13485 oder in der Luft- und Raumfahrt gefordert werden, können ausschliesslich mit kundenspezifischen, individuellen Vereinbarungen durch SCHURTER angeboten werden.

## Zulassungen








Durch das Zulassungszeichen bescheinigen die Prüfstellen die Einhaltung der sicherheitstechnischen Anforderungen, die an elektronische Produkte gestellt werden.

Zulassung Referenztyp: KFA

Zulassungslogo	Zertifikat	Zulassungsstelle	Beschreibung
	VDE Zulassungen	VDE	Ausweisnummer: 40004665 (FKE, FKF, FKV, FKW)
	UL Zulassungen	UL	UR Ausweisnummer: E72928 (FKE, FKF, FKV, FKW)
	CQC Zulassungen	CQC	CQC Ausweisnummer: 18001188536, 22001355038




## Produktnormen

Produktnormen, welche referenziert werden

Organisation	Design	Norm	Beschreibung
	Ausgelegt gemäss	IEC 60320-1	Gerätekupplungen für Haushalt und ähnliche allgemeine Zwecke
	Ausgelegt gemäss	IEC 60939	Passive Filter für die Unterdrückung von elektromagnetischen Störungen
	Ausgelegt gemäss	IEC 60127-6	Geräteschutzsicherungen - Teil 6: G-Sicherungshalter für G-Sicherungseinsätze
	Ausgelegt gemäss	UL 498	Norm für Befestigungsstecker und Steckdosen
	Ausgelegt gemäss	UL 1283	Passive Filter für die Unterdrückung von elektromagnetischen Störungen
	Ausgelegt gemäss	CSA C22.2 no. 42	Allgemeine Anwendung, Befestigungsstecker und ähnliche Verdrahtungsanschlüsse
	Ausgelegt gemäss	CSA C22.2 no. 8	Filter gegen elektromagnetische Störungen (EMI)









## Anwendungsnormen

Anwendungsnormen, in welchen die Produkte entsprechend verwendet werden können

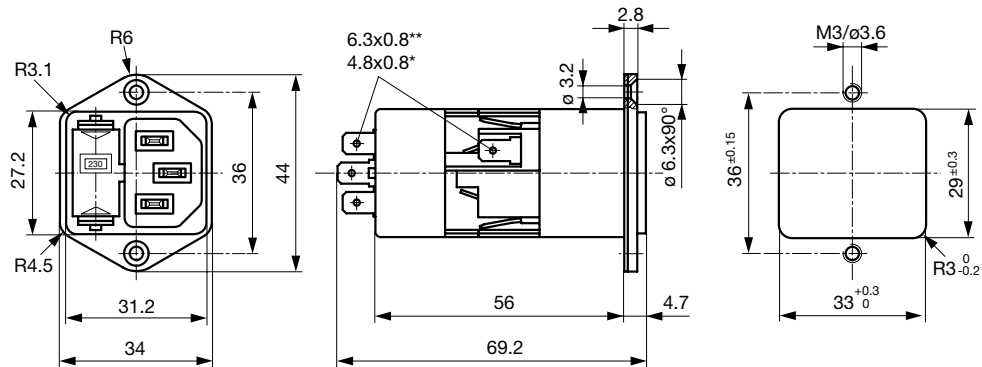
Organisation	Design	Norm	Beschreibung
	Geeignet für Anwendungen gemäss	IEC/UL 62368-1	Einrichtungen für Audio/Video-, Informations- und Kommunikationstechnik - Teil 1: Sicherheitsanforderungen
	Geeignet für Anwendungen gemäss	IEC 60601-1	Medizinische elektrische Geräte - Teil 1: Allgemeine Anforderungen an die grundlegende Sicherheit und die Leistungsfähigkeit
	Geeignet für Anwendungen gemäss	IEC 60335-1	Sicherheit elektrischer Geräte für den Hausgebrauch und ähnliche Zwecke. Erfüllt die Anforderungen für Geräte in unbeaufsichtigtem Betrieb. Dies beinhaltet die verschärften Glühdrahtanforderungen nach IEC 60695-2-11 oder -12 & -13.

## Konformitäten

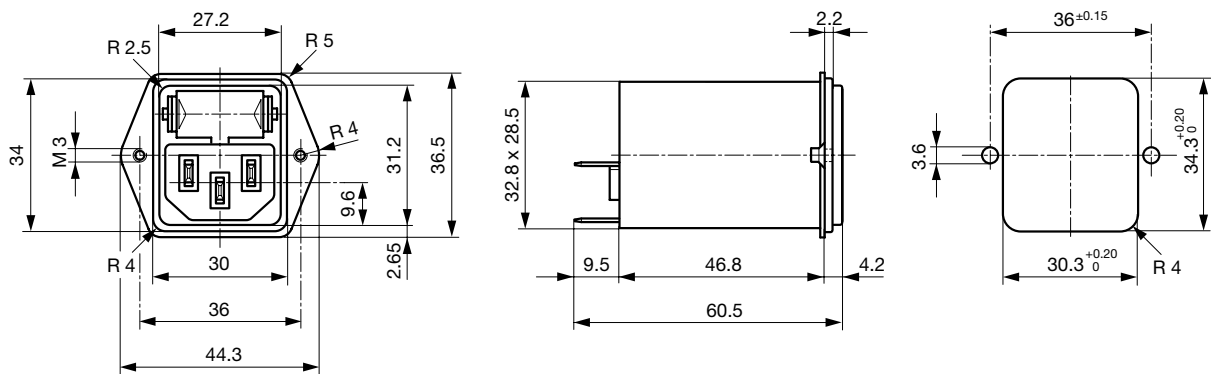
Das Produkt ist konform mit folgenden Richtlinien

Identifikation	Details	Aussteller	Beschreibung
	CE-Konformitätserklärung	SCHURTER AG	Die CE-Kennzeichnung erklärt, dass das Produkt gemäss der EU-Vordnung 765/2008 den geltenden Anforderungen genügt, die in den Harmonisierungsrechtsvorschriften der Gemeinschaft über ihre Anbringung festgelegt sind.
	UKCA-Konformitätserklärung	SCHURTER AG	Die UKCA-Kennzeichnung erklärt, dass das Produkt gemäss dem Britischen Amendment zur Verordnung (EC) 765/2008 den geltenden Anforderungen genügt.
	RoHS	SCHURTER AG	Richtlinie RoHS 2011/65/EU, Ergänzung (EU) 2015/863
	China RoHS	SCHURTER AG	Das Gesetz SJ/T 11363-2006 (China RoHS) ist seit dem 1. März 2007 in Kraft. Ähnlich wie bei der EU-Richtlinie RoHS.
	REACH	SCHURTER AG	Am 1. Juni 2007 trat die Verordnung (EG) Nr. 1907/2006 zur Registrierung, Bewertung, Zulassung und Beschränkung chemischer Stoffe 1 (kurz: "REACH") in Kraft.
		SCHURTER AG	V-Lock Auszugssicherungen basieren auf einer passenden Stecker-Dosen-Kombination. Die Produkte haben eine vorgesehene Öffnung zum Einrasten des Nockens an der Steckdose. Das V-Lock-System verhindert ein ungewolltes Trennen des Stecksystems.
	White Paper Glühdrahtprüfung	SCHURTER AG	Erfüllt die Anforderungen von IEC 60335-1 für Geräte in unbeaufsichtigtem Betrieb. Dies beinhaltet die verschärften Glühdrahtanforderungen nach IEC 60695-2-11 oder -12 & -13.
	Medizintechnik	SCHURTER AG	Geeignet für den Einsatz in Medizinalgeräten nach IEC/UL 60601-1 (1 MOOP, 1 MOPP)

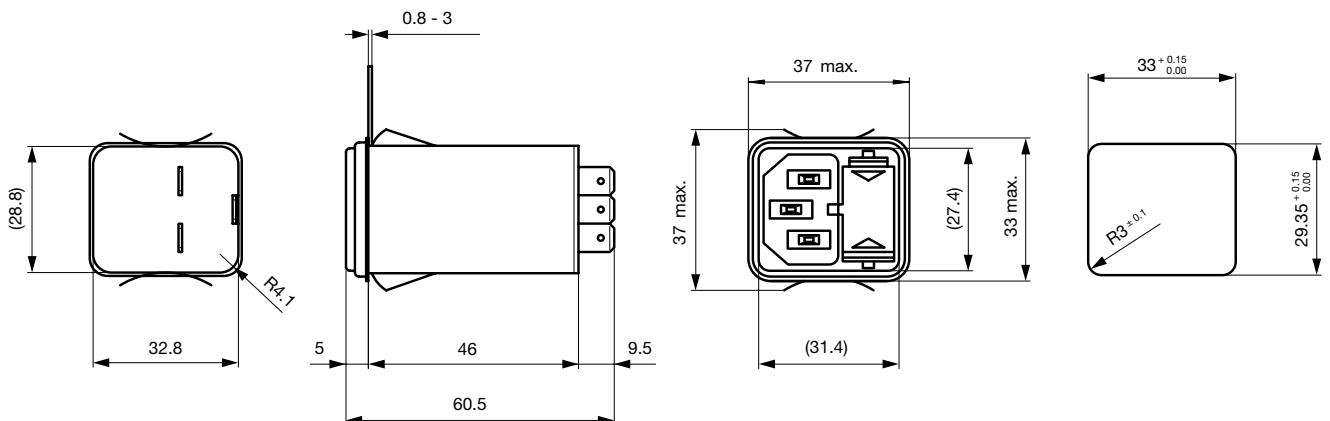
**Dimension [mm]**  
 Filter mit Spannungswähler



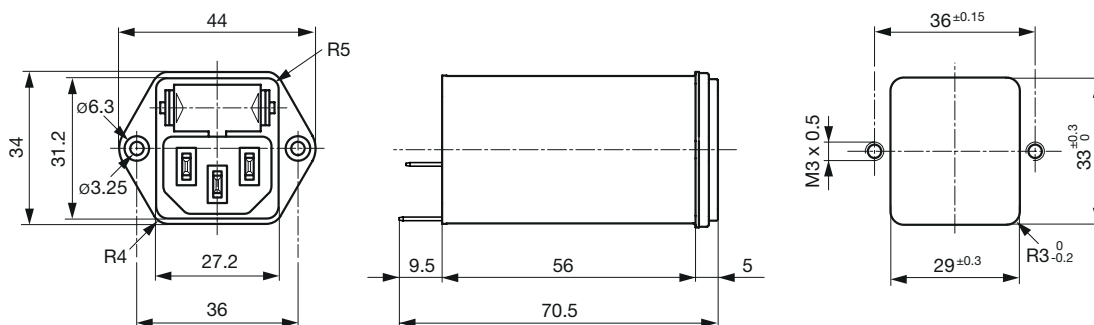
Schraubmontage von Rückseite



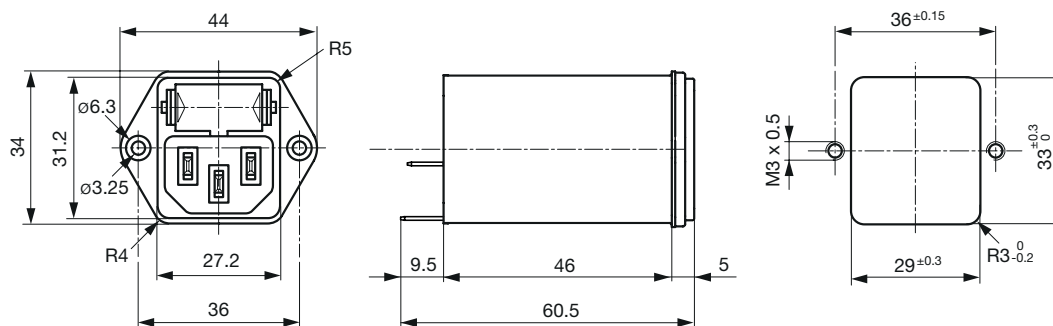
Schnappmontage



Schraubmontage von Frontseite mit Erdleiterdrossel



Schraubmontage von Frontseite



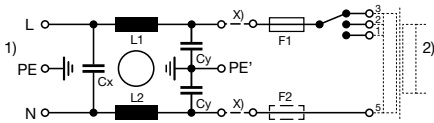
Daten der Filterkomponenten

Nennstrom [A]	Filter-Typ	Induktivität L1/L2 [mH]	Induktivität L3 [mH]	Kapazität CX [nF]	Kapazität CY [nF]	R [MΩ]
1	Standardversion	2 x 10	-	68	2.2	-
2	Standardversion	2 x 4	-	68	2.2	-
4	Standardversion	2 x 1.5	-	68	2.2	-
6	Standardversion	2 x 0.8	-	68	2.2	-
10	Standardversion	2 x 0.3	-	68	2.2	-
1	Standardversion mit Erdleiterdrossel	2 x 10	0.6	100	2.2	-
2	Standardversion mit Erdleiterdrossel	2 x 4	0.6	100	2.2	-
4	Standardversion mit Erdleiterdrossel	2 x 1.5	0.6	100	2.2	-
6	Standardversion mit Erdleiterdrossel	2 x 0.8	0.6	100	2.2	-
10	Standardversion mit Erdleiterdrossel	2 x 0.3	0.15	100	2.2	-
1	Medizinalversion (M5)	2 x 10	-	68	-	1
2	Medizinalversion (M5)	2 x 4	-	68	-	1
4	Medizinalversion (M5)	2 x 1.5	-	68	-	1
6	Medizinalversion (M5)	2 x 0.8	-	68	-	1
10	Medizinalversion (M5)	2 x 0.3	-	68	-	1
1	Medizinalversion (M80)	2 x 10	-	68	0.47	1
2	Medizinalversion (M80)	2 x 4	-	68	0.47	1
4	Medizinalversion (M80)	2 x 1.5	-	68	0.47	1
6	Medizinalversion (M80)	2 x 0.8	-	68	0.47	1

Nennstrom [A]	Filter-Typ	Induktivität L1/L2 [mH]	Induktivität L3 [mH]	Kapazität CX [nF]	Kapazität CY [nF]	R [MΩ]
10	Medizinalversion (M80)	2 x 0.3	-	68	0.47	1
1	Medizinalversion (M5) mit Erdleiterdrossel	2 x 10	0.6	100	-	1
2	Medizinalversion (M5) mit Erdleiterdrossel	2 x 4	0.6	100	-	1
4	Medizinalversion (M5) mit Erdleiterdrossel	2 x 1.5	0.6	100	-	1
6	Medizinalversion (M5) mit Erdleiterdrossel	2 x 0.8	0.6	100	-	1
10	Medizinalversion (M5) mit Erdleiterdrossel	2 x 0.3	0.15	100	-	1

**Schaltbilder**

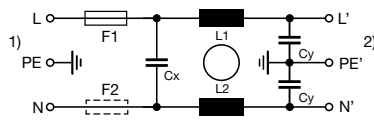
Standardversion mit Spannungswähler



x) Externe Verbindung zu erstellen von Kunde

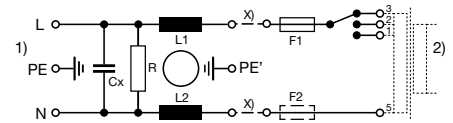
- 1) Netz
- 2) Last

Standardversion ohne Spannungswähler



- 1) Netz
- 2) Last

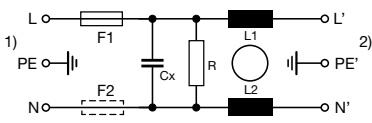
Medizinalversion (M5) mit Spannungswähler



x) Externe Verbindung zu erstellen von Kunde

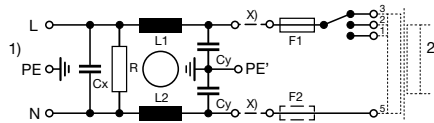
- 1) Netz
- 2) Last

Medizinalversion (M5) ohne Spannungswähler



- 1) Netz
- 2) Last

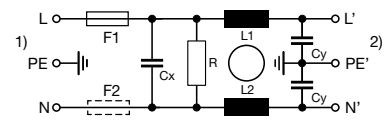
Medizinalversion (M80) mit Spannungswähler



x) Externe Verbindung zu erstellen von Kunde

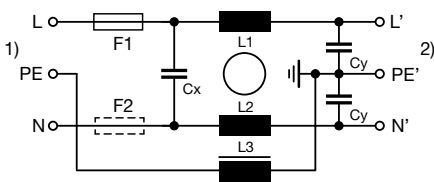
- 1) Netz
- 2) Last

Medizinalversion (M80) ohne Spannungswähler



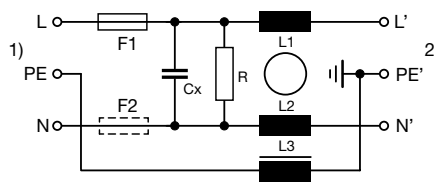
- 1) Netz
- 2) Last

Standard Version mit Erdleiterdrossel



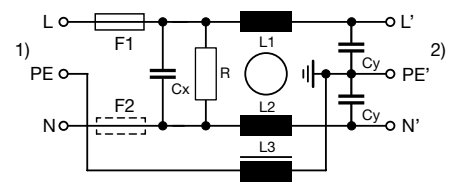
- 1) Netz
- 2) Last

Medizinalversion (M5) mit Erdleiterdrossel



- 1) Netz
- 2) Last

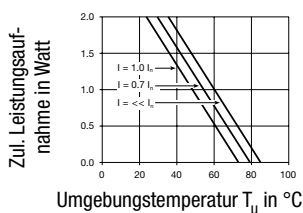
Medizinalversion (M80) mit Erdleiterdrossel



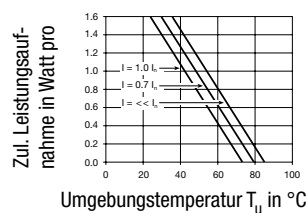
- 1) Netz
- 2) Last

**Derating Kurven**

1-polig



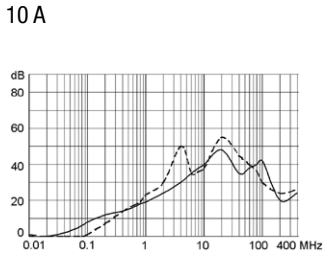
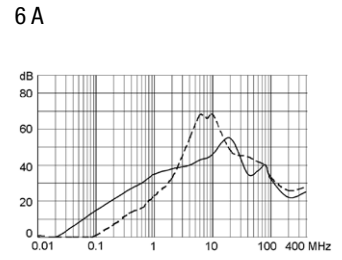
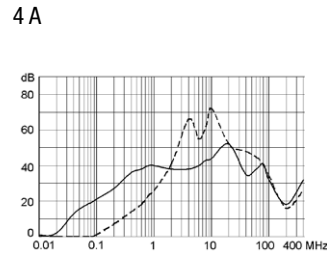
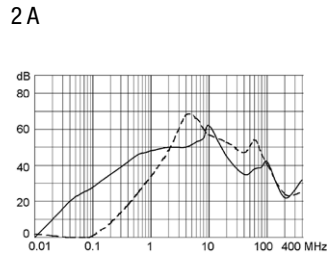
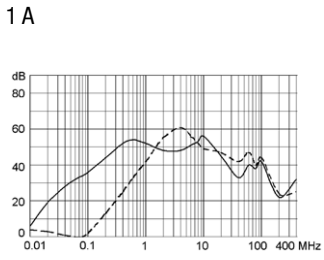
2-polig



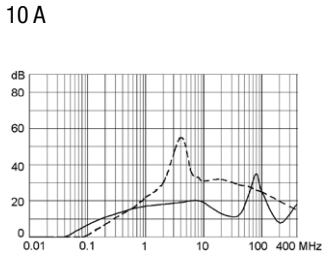
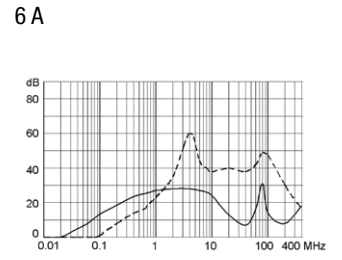
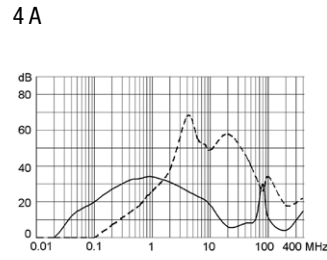
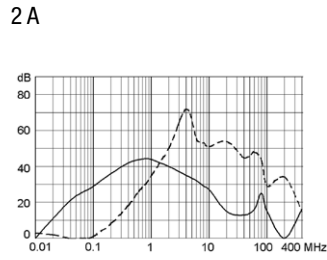
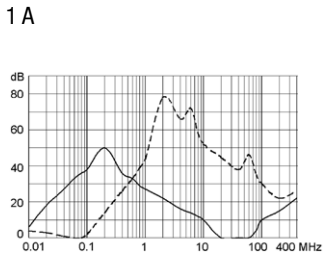
**Einfügungsdämpfungen**

--- 50Ω symmetrisch \_\_\_\_ 50Ω asymmetrisch

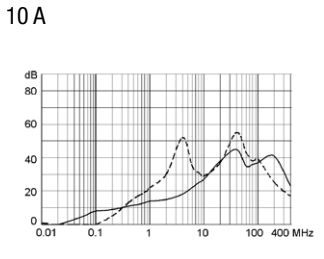
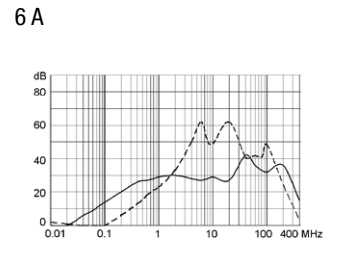
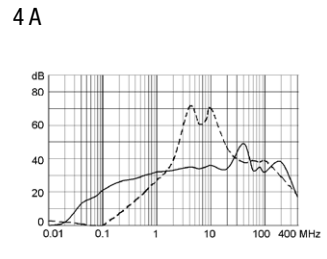
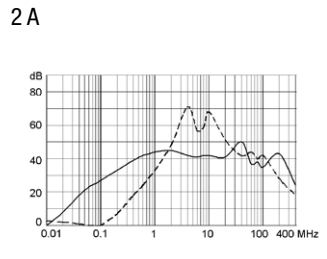
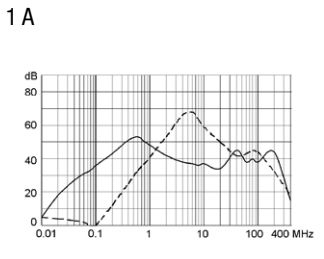
Standard Version



Medizinal Version (M5)

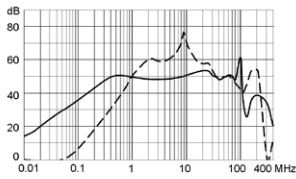


Medizinal Version (M80)

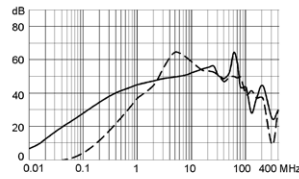


Standard mit Erdleiterdrossel

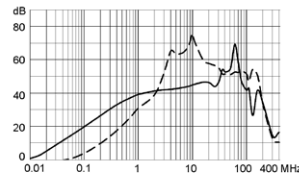
1 A



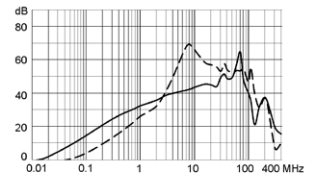
2 A



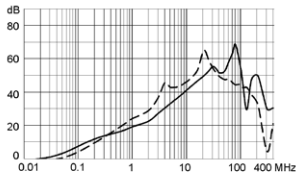
4 A



6 A

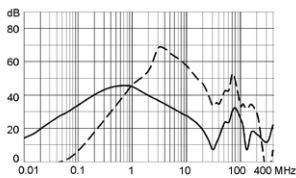


10 A

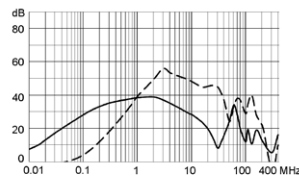


Medizinal (M5) mit Erdleiterdrossel

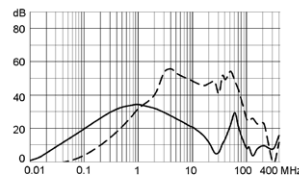
1 A



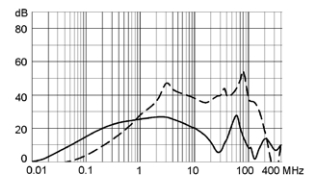
2 A



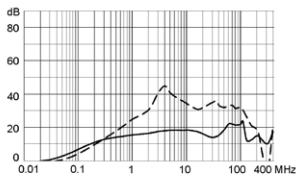
4 A



6 A



10 A



Alle Varianten

Nennstrom [A]	Filter-Typ	Plattenmontage	Montageseite	Sicherungshalter	Klemme	Spannungswähler	Verpackungseinheit [ST]	Bestell-Nummer
1	Standardversion	Schraub	frontseitig	1-polig	Steckanschlüsse 6.3 x 0.8 mm	-	10	4301.5011
1	Standardversion	Schraub	frontseitig	1-polig	Steckanschlüsse 6.3 x 0.8 mm	3-stellig	10	4301.5051
1	Standardversion	Schraub	frontseitig	2-polig	Steckanschlüsse 6.3 x 0.8 mm	-	10	4301.5001
1	Standardversion	Schraub	frontseitig	2-polig	Steckanschlüsse 6.3 x 0.8 mm	3-stellig	10	4301.5041
1	Standardversion	Schraub	rückseitig	1-polig	Litze AWG18	-	10	4301.7311
1	Standardversion	Schraub	rückseitig	2-polig	Litze AWG18	-	10	4301.7301
1	Standardversion	Schraub	rückseitig	2-polig	Steckanschlüsse 6.3 x 0.8 mm	-	10	4301.7001
2	Standardversion	Schraub	frontseitig	1-polig	Steckanschlüsse 6.3 x 0.8 mm	-	10	4301.5012
2	Standardversion	Schraub	frontseitig	1-polig	Steckanschlüsse 6.3 x 0.8 mm	3-stellig	10	4301.5052
2	Standardversion	Schraub	frontseitig	2-polig	Steckanschlüsse 6.3 x 0.8 mm	-	10	4301.5002
2	Standardversion	Schraub	frontseitig	2-polig	Steckanschlüsse 6.3 x 0.8 mm	3-stellig	10	4301.5042
2	Standardversion	Schraub	rückseitig	2-polig	Steckanschlüsse 6.3 x 0.8 mm	-	10	4301.7002
4	Standardversion	Schraub	frontseitig	1-polig	Steckanschlüsse 6.3 x 0.8 mm	-	10	4301.5013
4	Standardversion	Schraub	frontseitig	1-polig	Steckanschlüsse 6.3 x 0.8 mm	3-stellig	10	4301.5053
4	Standardversion	Schraub	frontseitig	2-polig	Steckanschlüsse 6.3 x 0.8 mm	-	10	4301.5003

Nennstrom [A]	Filter-Typ	Plattenmontage	Montageseite	Sicherungshalter	Klemme	Spannungswähler	Verpackungseinheit [ST]	Bestell-Nummer
4	Standardversion	Schraub	frontseitig	2-polig	Steckanschlüsse 6.3 x 0.8 mm	3-stellig	10	4301.5043
4	Standardversion	Schraub	rückseitig	1-polig	Steckanschlüsse 6.3 x 0.8 mm	-	10	4301.7013
4	Standardversion	Schraub	rückseitig	2-polig	Steckanschlüsse 6.3 x 0.8 mm	-	10	4301.7003
6	Standardversion	Schraub	frontseitig	1-polig	Steckanschlüsse 6.3 x 0.8 mm	-	10	4301.5014
6	Standardversion	Schraub	frontseitig	1-polig	Steckanschlüsse 6.3 x 0.8 mm	3-stellig	10	4301.5054
6	Standardversion	Schraub	frontseitig	2-polig	Steckanschlüsse 6.3 x 0.8 mm	-	10	4301.5004
6	Standardversion	Schraub	frontseitig	2-polig	Steckanschlüsse 6.3 x 0.8 mm	3-stellig	10	4301.5044
6	Standardversion	Schraub	rückseitig	1-polig	Steckanschlüsse 6.3 x 0.8 mm	-	10	4301.7014
6	Standardversion	Schraub	rückseitig	2-polig	Steckanschlüsse 6.3 x 0.8 mm	-	10	4301.7004
10	Standardversion	Schraub	frontseitig	1-polig	Steckanschlüsse 6.3 x 0.8 mm	-	10	4301.5015
10	Standardversion	Schraub	frontseitig	1-polig	Steckanschlüsse 6.3 x 0.8 mm	3-stellig	10	4301.5055
10	Standardversion	Schraub	frontseitig	2-polig	Steckanschlüsse 6.3 x 0.8 mm	-	10	4301.5005
10	Standardversion	Schraub	frontseitig	2-polig	Steckanschlüsse 6.3 x 0.8 mm	3-stellig	10	4301.5045
10	Standardversion	Schraub	rückseitig	1-polig	Steckanschlüsse 6.3 x 0.8 mm	-	10	4301.7015
10	Standardversion	Schraub	rückseitig	2-polig	Steckanschlüsse 6.3 x 0.8 mm	-	10	4301.7005
1	Standardversion	Schnapp	frontseitig	1-polig	Steckanschlüsse 6.3 x 0.8 mm	-	10	4301.6011
1	Standardversion	Schnapp	frontseitig	2-polig	Steckanschlüsse 6.3 x 0.8 mm	-	10	4301.6001
2	Standardversion	Schnapp	frontseitig	1-polig	Steckanschlüsse 6.3 x 0.8 mm	-	10	4301.6012
2	Standardversion	Schnapp	frontseitig	2-polig	Steckanschlüsse 6.3 x 0.8 mm	-	10	4301.6002
4	Standardversion	Schnapp	frontseitig	1-polig	Steckanschlüsse 6.3 x 0.8 mm	-	10	4301.6013
4	Standardversion	Schnapp	frontseitig	2-polig	Steckanschlüsse 6.3 x 0.8 mm	-	10	4301.6003
6	Standardversion	Schnapp	frontseitig	1-polig	Steckanschlüsse 6.3 x 0.8 mm	-	10	4301.6014
6	Standardversion	Schnapp	frontseitig	2-polig	Steckanschlüsse 6.3 x 0.8 mm	-	10	4301.6004
10	Standardversion	Schnapp	frontseitig	1-polig	Steckanschlüsse 6.3 x 0.8 mm	-	10	4301.6015
10	Standardversion	Schnapp	frontseitig	2-polig	Steckanschlüsse 6.3 x 0.8 mm	-	10	4301.6005
1	Standardversion mit Erdleiterrössel	Schraub	frontseitig	2-polig	Steckanschlüsse 6.3 x 0.8 mm	-	20	4301.8050
2	Standardversion mit Erdleiterrössel	Schraub	frontseitig	2-polig	Steckanschlüsse 6.3 x 0.8 mm	-	20	4301.8051
4	Standardversion mit Erdleiterrössel	Schraub	frontseitig	2-polig	Steckanschlüsse 6.3 x 0.8 mm	-	20	4301.8052
6	Standardversion mit Erdleiterrössel	Schraub	frontseitig	2-polig	Steckanschlüsse 6.3 x 0.8 mm	-	20	4301.8053
10	Standardversion mit Erdleiterrössel	Schraub	frontseitig	2-polig	Steckanschlüsse 6.3 x 0.8 mm	-	20	4301.8054
1	Medizinalversion (M5)	Schraub	frontseitig	2-polig	Steckanschlüsse 6.3 x 0.8 mm	3-stellig	10	4301.5241
1	Medizinalversion (M5)	Schraub	rückseitig	2-polig	Steckanschlüsse 6.3 x 0.8 mm	-	10	4301.7201
2	Medizinalversion (M5)	Schraub	frontseitig	2-polig	Steckanschlüsse 6.3 x 0.8 mm	-	10	4301.5203
2	Medizinalversion (M5)	Schraub	frontseitig	2-polig	Steckanschlüsse 6.3 x 0.8 mm	3-stellig	10	4301.5243
2	Medizinalversion (M5)	Schraub	rückseitig	2-polig	Steckanschlüsse 6.3 x 0.8 mm	-	10	4301.7203
4	Medizinalversion (M5)	Schraub	frontseitig	2-polig	Steckanschlüsse 6.3 x 0.8 mm	-	10	4301.5205
4	Medizinalversion (M5)	Schraub	frontseitig	2-polig	Steckanschlüsse 6.3 x 0.8 mm	3-stellig	10	4301.5245
4	Medizinalversion (M5)	Schraub	rückseitig	2-polig	Steckanschlüsse 6.3 x 0.8 mm	-	10	4301.7205
6	Medizinalversion (M5)	Schraub	frontseitig	1-polig	Steckanschlüsse 6.3 x 0.8 mm	-	10	4301.5217
6	Medizinalversion (M5)	Schraub	frontseitig	2-polig	Steckanschlüsse 6.3 x 0.8 mm	-	10	4301.5207
6	Medizinalversion (M5)	Schraub	frontseitig	2-polig	Steckanschlüsse 6.3 x 0.8 mm	3-stellig	10	4301.5247
6	Medizinalversion (M5)	Schraub	rückseitig	2-polig	Steckanschlüsse 6.3 x 0.8 mm	-	10	4301.7207
10	Medizinalversion (M5)	Schraub	frontseitig	2-polig	Steckanschlüsse 6.3 x 0.8 mm	-	10	4301.5209
10	Medizinalversion (M5)	Schraub	rückseitig	2-polig	Steckanschlüsse 6.3 x 0.8 mm	-	10	4301.7209
1	Medizinalversion (M5)	Schnapp	frontseitig	2-polig	Steckanschlüsse 6.3 x 0.8 mm	-	10	4301.6201
2	Medizinalversion (M5)	Schnapp	frontseitig	2-polig	Steckanschlüsse 6.3 x 0.8 mm	-	10	4301.6203



Nennstrom [A]	Filter-Typ	Plattenmontage	Montageseite	Sicherungshalter	Klemme	Spannungswähler	Verpackungseinheit [ST]	Bestell-Nummer
4	Medizinalversion (M5)	Schnapp	frontseitig	2-polig	Steckanschlüsse 6.3 x 0.8 mm	-	10	4301.6205
6	Medizinalversion (M5)	Schnapp	frontseitig	2-polig	Litze AWG18	-	20	4301.6307
6	Medizinalversion (M5)	Schnapp	frontseitig	2-polig	Steckanschlüsse 6.3 x 0.8 mm	-	10	4301.6207
1	Medizinalversion (M80)	Schraub	rückseitig	2-polig	Steckanschlüsse 6.3 x 0.8 mm	-	10	4301.7202
2	Medizinalversion (M80)	Schraub	frontseitig	2-polig	Steckanschlüsse 6.3 x 0.8 mm	-	10	4301.5204
2	Medizinalversion (M80)	Schraub	frontseitig	2-polig	Steckanschlüsse 6.3 x 0.8 mm	3-stellig	10	4301.5244
2	Medizinalversion (M80)	Schraub	rückseitig	2-polig	Steckanschlüsse 6.3 x 0.8 mm	-	10	4301.7204
4	Medizinalversion (M80)	Schraub	frontseitig	2-polig	Steckanschlüsse 6.3 x 0.8 mm	-	10	4301.5206
4	Medizinalversion (M80)	Schraub	rückseitig	2-polig	Steckanschlüsse 6.3 x 0.8 mm	-	10	4301.7206
6	Medizinalversion (M80)	Schraub	frontseitig	2-polig	Steckanschlüsse 6.3 x 0.8 mm	-	10	4301.5208
6	Medizinalversion (M80)	Schraub	rückseitig	2-polig	Steckanschlüsse 6.3 x 0.8 mm	-	10	4301.7208
10	Medizinalversion (M80)	Schraub	frontseitig	2-polig	Steckanschlüsse 6.3 x 0.8 mm	-	10	4301.5200
10	Medizinalversion (M80)	Schraub	rückseitig	2-polig	Steckanschlüsse 6.3 x 0.8 mm	-	10	4301.7200
4	Medizinalversion (M80)	Schnapp	frontseitig	2-polig	Steckanschlüsse 6.3 x 0.8 mm	-	10	4301.6206
1	Medizinalversion (M5) mit Erdleiterdrossel	Schraub	frontseitig	2-polig	Steckanschlüsse 6.3 x 0.8 mm	-	20	4301.8055
2	Medizinalversion (M5) mit Erdleiterdrossel	Schraub	frontseitig	2-polig	Steckanschlüsse 6.3 x 0.8 mm	-	20	4301.8056
4	Medizinalversion (M5) mit Erdleiterdrossel	Schraub	frontseitig	2-polig	Steckanschlüsse 6.3 x 0.8 mm	-	20	4301.8057
6	Medizinalversion (M5) mit Erdleiterdrossel	Schraub	frontseitig	2-polig	Steckanschlüsse 6.3 x 0.8 mm	-	20	4301.8058
10	Medizinalversion (M5) mit Erdleiterdrossel	Schraub	frontseitig	2-polig	Steckanschlüsse 6.3 x 0.8 mm	-	20	4301.8059

Oft verkauft.

Sie können die Verfügbarkeit all unserer Produkte in Echtzeit prüfen: <https://www.schurter.com/de/info-center/support-tools/lagerbestand-distributor>

Litzenlänge: 150 mm

Die Sicherungsschublade ist nicht im Lieferumfang enthalten und muss separat bestellt werden (siehe zwingend erforderliches Zubehör).

## Zwingend erforderliches Zubehör

### Beschreibung

#### [Sicherungsschublade\\_2](#)

Sicherungsschublade für Sicherungseinsätze 5x20 mm, mit oder ohne Spannungswählereinsatz



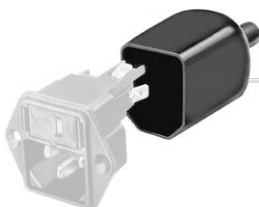
Fingergrip-Safe, 2-polig	3-104-672
Fingergrip, 2-polig, Spannungswähler, 110, 150, 220	4301.1014.01
Fingergrip, 2-polig, Spannungswähler, 120, 240	4301.1014.02
Fingergrip, 2-polig, Spannungswähler, 110, 220	4301.1014.03

...

Zubehör



Kabelkonfektionierung  
 Kabelbaum für SCHURTER-Produkte



Diverse\_Abdeckung  
 Rückseitige Schutzabdeckung

	0859.0072
--	-----------



RC320  
 Rückseitige Abdeckung für Gerätestecker



Sicherungsbugel  
 Auszugssicherung für Kabelstecker

Flachkopf, A	4700.0001
Senkkopf, B	4700.0002

Passende Stecker/Dosen

Kategorie / Beschreibung

Geräteeinbausteckdose Übersicht komplett



4787, Montage: Schraubbefestigung, Geräteeinbausteckdose: IEC Lötanschlüsse, 10 A, Geeignet für Geräte der Schutzklasse I	4787
4788, Montage: Schnappbefestigung, Geräteeinbausteckdose: IEC Löt / Steck, 10 A, Geeignet für Geräte der Schutzklasse I	4788
IEC Geräteeinbausteckdose F oder H, Schraubmontage, frontseitig, Löt-, PCB- oder Steckanschluss	5091

Gerätesteckdose Übersicht komplett



4782 Montage: Anschlussleitung, 3 x 1 mm <sup>2</sup> / 3 x 18 AWG, Kabel, Gerätesteckdose: IEC C13	4782
4785 Montage: Anschlussleitung, 3 x 1 mm <sup>2</sup> / 3 x 18 AWG, Kabel, Gerätesteckdose: IEC C13	4785
4300-06 Montage: Anschlussleitung, 3 x 1 mm <sup>2</sup> / 3 x 18 AWG, Kabel, Gerätesteckdose: IEC C13	4300-06
4781 Montage: Anschlussleitung, Kabel, Gerätesteckdose: IEC C15	4781
4784 Montage: Anschlussleitung, 3 x 1 mm <sup>2</sup> / 3 x 18 AWG, Kabel, Gerätesteckdose: IEC C15	4784

## Passende Stecker/Dosen verriegelt



Anschlussleitung Übersicht komplett

VAC13KS, Übersicht, V-Lock Verriegelung, diverse Gerätesteckdose IEC C13, diverse, schwarz

VAC13KS



Gerätesteckdose Übersicht komplett

4783 Montage: Anschlussleitung, 3 x 1 mm<sup>2</sup> / 3 x 18 AWG, Kabel, Gerätesteckdose: IEC C13

4783