

IEC Gerätestecker C14 mit Filter, Netzschalter 1- oder 2-polig, für Leiterplattenmontage



Beschreibung

- Einbau in Platten :
Schraubbefestigung auf Leiterplatte Rückseite
- 3 Funktionen :
Gerätestecker Schutzklasse I , Netzschalter 1- oder 2-polig , Netzfilter in standard und medizinal Ausführung
- Für Leiterplatten-Montage

Siehe unten:
[Zulassungen und Konformitäten](#)

Merkmale

- Äusserst kompakte Bauweise
- Die einzelnen Modul-Komponenten sind bereits verdrahtet
- Netzschalter unbeleuchtet oder beleuchtet
- Mit EMV-Abschirmung
- Speziell für Schalernetzteile geeignet
Ideal für Anwendungen mit hohen transienten Lasten
- Für Anwendungen nach IEC/UL 62368-1 empfehlen wir Filtervarianten mit Ableitwiderstand
Geeignet für den Einsatz in Medizinalgeräten nach IEC/UL 60601-1 (1 MOOP, 1 MOPP)

Weitere Ausführungen auf Anfrage

- Befestigung auf Leiterplatte mit selbstschneidenden Schrauben 3 mm oder mit Einpressmuttern M3
- Andere Wippenbeschriftungen
- Beleuchtet grün
- Medizinalversion (M80)
- Kapazität CX1

Referenzen

Alternativ: Version ohne Netzfilter [DC21](#)
 Alternativ: Standard Version [DC21](#)

Weblinks

[PDF-Datenblatt](#), [HTML-Datenblatt](#), [Allgemeine Produktinformation](#), [Zulassungen](#), [Distributor-Stock-Check](#), [Zubehör](#), [Detailanfrage zu Typ](#)

Neu gibt es Varianten passend zum V-Lock-Stecksystem. Die Produkte haben eine vorgesehene Öffnung zum Einrasten des Nockens an der Steckdose. Das V-Lock-System verhindert ein ungewolltes Trennen des Stecksystems.

Technische Daten

Nennaten IEC	1 - 10A @ Tu 40 °C / 250VAC; 50Hz
Nennaten UL/CSA	1 - 10A @ Tu 40 °C / 250VAC; 60Hz
Ableitstrom	standard < 0.5mA (250V / 60Hz) medizinal < 5 µA (250 V / 60 Hz)
Spannungsfestigkeit	> 1.7kVDC zwischen L-N > 2.7kVDC zwischen L/N-PE Prüfspannung (2 sec)
Zulässige Betriebstemperatur	-25 °C bis 85 °C
Klimakategorie	25/085/21 gemäss IEC 60068-1
IP-Schutzgrad	Frontseite IP40 gemäss IEC 60529
Schutzklasse	Geeignet für Geräte der Schutzklasse I gemäss IEC 61140
Klemme	Für Leiterplatten-Montage : Schutzleiteranschluss: Steckanschlüsse 6.3 x 0.8 mm abgewinkelt zu Steckerachse
Plattendicke S	Schraub: max 4 mm Anzugsdrehmoment max 0.5Nm
Material	Thermoplast, schwarz, UL 94V-0

Gerätestecker/-Dose	C14 gemäss IEC 60320-1, UL 498 CSA C22.2 no. 42 (Für kalte Bedingungen) Stiftemperatur 70 °C, 10A, Schutzklasse I
Netzschalter	Wippen-Schalter 1-/2-polig, unbeleuchtet oder beleuchtet rot, gemäss IEC 61058-1 Technische Details
Netzfilter	Standard- und Medizinalversion, IEC 60939, UL 60939-3, CSA C22.2 no. 8 Technische Details
MTBF	> 2'100'000h gemäss MIL-HB-217 F

Zulassungen und Konformitäten


Detaillierte Informationen zu Zulassungen, Normanforderungen, Verwendungshinweisen und Prüfdetails finden Sie in [Details über Zulassungen](#)

SCHURTER Produkte sind grundsätzlich für den Einsatz im industriellen Umfeld ausgelegt. Sie verfügen über Zulassungen unabhängiger Prüfstellen gemäss nationaler und internationaler Normen. Produkte mit spezifischen Eigenschaften und Anforderungen wie sie etwa im Bereich Automotive nach IATF 16949, der Medizintechnik gemäss ISO 13485 oder in der Luft- und Raumfahrt gefordert werden, können ausschliesslich mit kundenspezifischen, individuellen Vereinbarungen durch SCHURTER angeboten werden.

Zulassungen








Durch das Zulassungszeichen bescheinigen die Prüfstellen die Einhaltung der sicherheitstechnischen Anforderungen, die an elektronische Produkte gestellt werden.

Zulassung Referenztyp: DC22

Zulassungslogo	Zertifikat	Zulassungsstelle	Beschreibung
	VDE Zulassungen	VDE	Ausweisnummer: 40001522
	UL Zulassungen	UL	UR Ausweisnummer: E495089

Produktnormen

Produktnormen, welche referenziert werden

Organisation	Design	Norm	Beschreibung
	Ausgelegt gemäss	IEC 60320-1	Gerätekupplungen für Haushalt und ähnliche allgemeine Zwecke
	Ausgelegt gemäss	IEC 60939	Passive Filter für die Unterdrückung von elektromagnetischen Störungen
	Ausgelegt gemäss	IEC 61058-1	Geräteschalter - Teil 1: Allgemeine Anforderungen
	Ausgelegt gemäss	UL 498	Norm für Befestigungsstecker und Steckdosen
	Ausgelegt gemäss	UL 60939-3	Passive Filter für die Unterdrückung von elektromagnetischen Störungen
	Ausgelegt gemäss	CSA C22.2 no. 42	Allgemeine Anwendung, Befestigungsstecker und ähnliche Verdrahtungsanschlüsse
	Ausgelegt gemäss	CSA C22.2 no. 8	Filter gegen elektromagnetische Störungen (EMI)

Anwendungsnormen

Anwendungsnormen, in welchen die Produkte entsprechend verwendet werden können

Organisation	Design	Norm	Beschreibung
	Geeignet für Anwendungen gemäss	IEC/UL 62368-1	Einrichtungen für Audio/Video-, Informations- und Kommunikationstechnik - Teil 1: Sicherheitsanforderungen
	Geeignet für Anwendungen gemäss	IEC 60601-1	Medizinische elektrische Geräte - Teil 1: Allgemeine Anforderungen an die grundlegende Sicherheit und die Leistungsfähigkeit

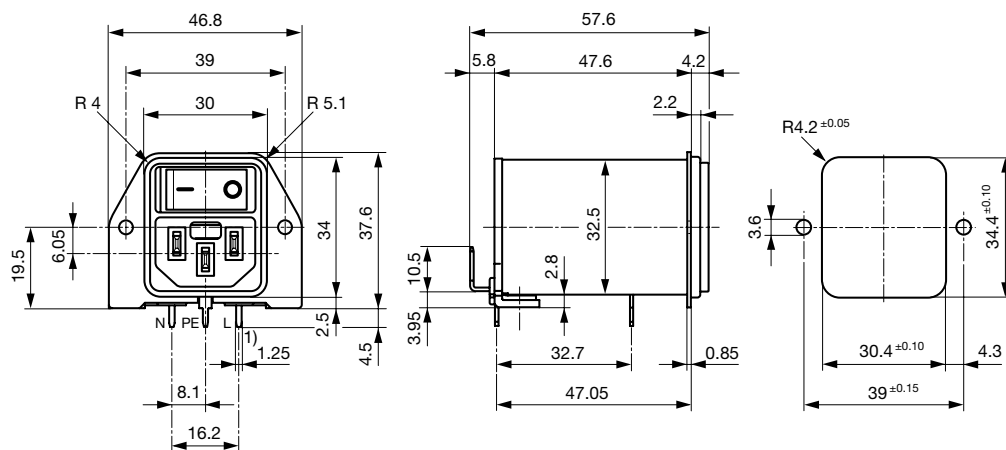
Konformitäten

Das Produkt ist konform mit folgenden Richtlinien

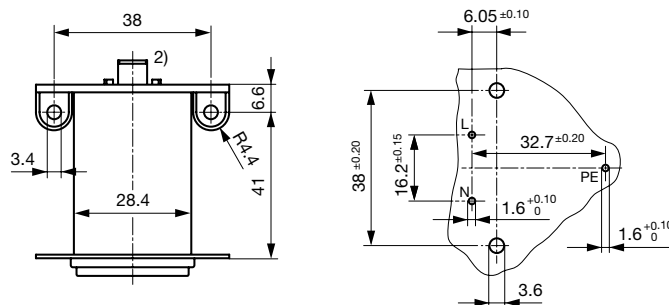
Identifikation	Details	Aussteller	Beschreibung
	CE-Konformitätserklärung	SCHURTER AG	Die CE-Kennzeichnung erklärt, dass das Produkt gemäss der EU-Vordnung 765/2008 den geltenden Anforderungen genügt, die in den Harmonisierungsrechtsvorschriften der Gemeinschaft über ihre Anbringung festgelegt sind.
	UKCA-Konformitätserklärung	SCHURTER AG	Die UKCA-Kennzeichnung erklärt, dass das Produkt gemäss dem Britischen Amendment zur Verordnung (EC) 765/2008 den geltenden Anforderungen genügt.
	RoHS	SCHURTER AG	Richtlinie RoHS 2011/65/EU, Ergänzung (EU) 2015/863
	China RoHS	SCHURTER AG	Das Gesetz SJ/T 11363-2006 (China RoHS) ist seit dem 1. März 2007 in Kraft. Ähnlich wie bei der EU-Richtlinie RoHS.
	REACH	SCHURTER AG	Am 1. Juni 2007 trat die Verordnung (EG) Nr. 1907/2006 zur Registrierung, Bewertung, Zulassung und Beschränkung chemischer Stoffe 1 (kurz: "REACH") in Kraft.
		SCHURTER AG	V-Lock Auszugssicherungen basieren auf einer passenden Stecker-Dosen-Kombination. Die Produkte haben eine vorgesehene Öffnung zum Einrasten des Nockens an der Steckdose. Das V-Lock-System verhindert ein ungewolltes Trennen des Stecksystems.
	Medizintechnik	SCHURTER AG	Geeignet für den Einsatz in Medizinalgeräten nach IEC/UL 60601-1 (1 MOOP, 1 MOPP)

Dimension [mm]

Schraubmontage



1) alle Anschlüsse



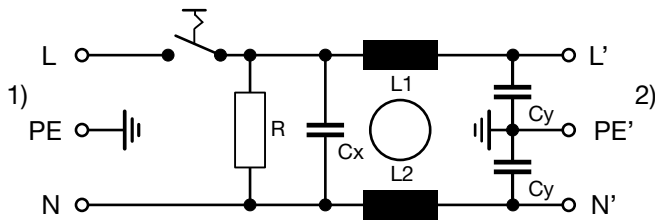
2) PE zusätzlich als Steckverbindung 6.3 x 0.8

Daten der Filterkomponenten

Nennstrom [A]	Filter-Typ	Induktivitäten L [mH]	Kapazität CX [nF]	Kapazität CY [nF]	R [MΩ]
1	Standardversion	2 x 10	100	2.2	1
2	Standardversion	2 x 4	100	2.2	1
4	Standardversion	2 x 1.5	100	2.2	1
6	Standardversion	2 x 0.8	100	2.2	1
10	Standardversion	2 x 0.3	100	2.2	1
1	Medizinalversion (M5)	2 x 10	100	-	1
2	Medizinalversion (M5)	2 x 4	100	-	1
4	Medizinalversion (M5)	2 x 1.5	100	-	1
6	Medizinalversion (M5)	2 x 0.8	100	-	1
10	Medizinalversion (M5)	2 x 0.3	100	-	1

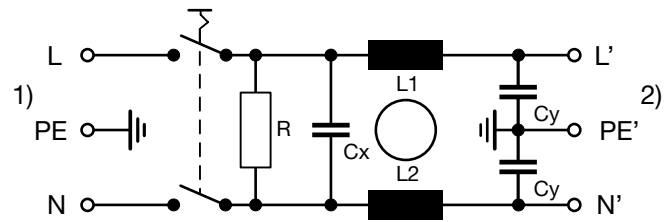
Schaltbilder

Standard Filter 1-polig



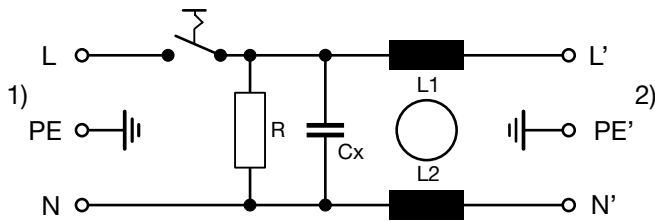
1) Netz
2) Last

Standard Filter 2-polig



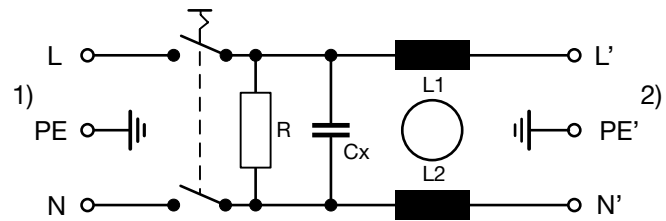
1) Netz
2) Last

Medizinal Filter 1-polig (M5)



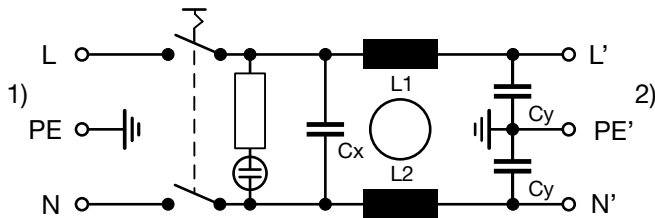
1) Netz
2) Last

Medizinalversion (M5)
2-polig



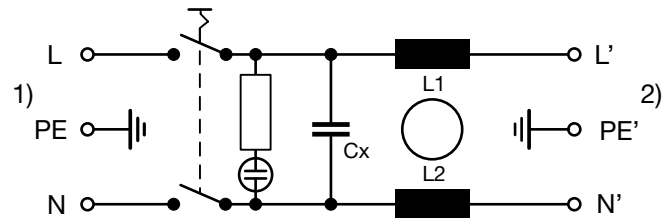
1) Netz
2) Last

Standardfilter 2-polig
beleuchtet



1) Netz
2) Last

Medizinalfilter 2-polig
beleuchtet



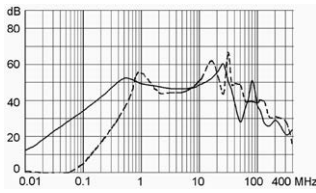
1) Netz
2) Last

Einfügungsdämpfungen

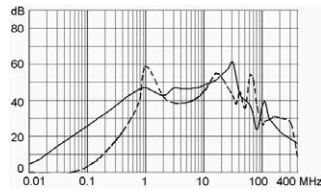
--- 50Ω symmetrisch ____ 50Ω asymmetrisch

Standard Version

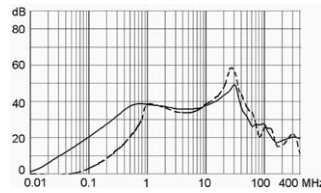
1 A



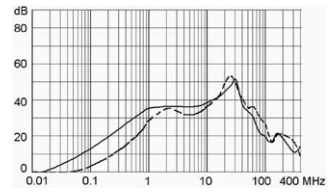
2 A



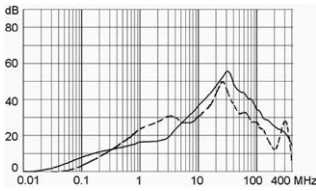
4 A



6 A

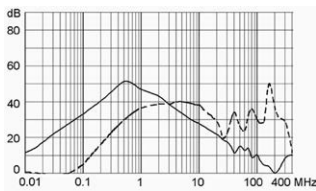


10 A

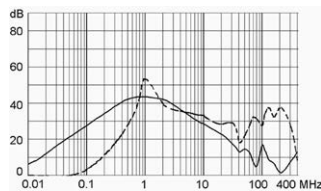


Medizinal Version (M5)

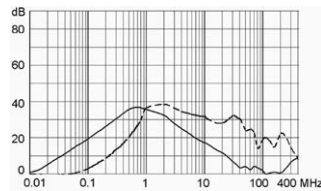
1 A



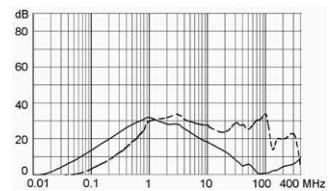
2 A



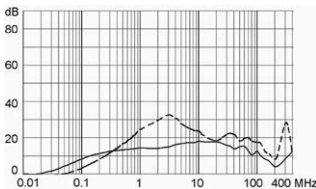
4 A



6 A



10 A



Alle Varianten

Nennstrom	Filter-Typ	Netzschalter	Beleuchtung	Farbe	Gewicht [g]	V-Lock	Bestell-Nummer
1	Standardversion	1-polig		-	67 g	●	DC22.1111.111
2	Standardversion	1-polig		-	67 g	●	DC22.2111.111
4	Standardversion	1-polig		-	67 g	●	DC22.4111.111
6	Standardversion	1-polig		-	67 g	●	DC22.6111.111
10	Standardversion	1-polig		-	67 g	●	DC22.9111.111
1	Standardversion	2-polig		-	67 g	●	DC22.1121.111
2	Standardversion	2-polig		-	67 g	●	DC22.2121.111
4	Standardversion	2-polig		-	67 g	●	DC22.4121.111
6	Standardversion	2-polig		-	67 g	●	DC22.6121.111
10	Standardversion	2-polig		-	67 g	●	DC22.9121.111
1	Standardversion	2-polig	●	rot	67 g	●	DC22.1123.111
2	Standardversion	2-polig	●	rot	67 g	●	DC22.2123.111
4	Standardversion	2-polig	●	rot	67 g	●	DC22.4123.111
6	Standardversion	2-polig	●	rot	67 g	●	DC22.6123.111

Nennstrom	Filter-Typ	Netzschalter	Beleuchtung	Farbe	Gewicht [g]	V-Lock	Bestell-Nummer
10	Standardversion	2-polig	●	rot	67 g	●	DC22.9123.111
1	Medizinalversion (M5)	2-polig		-	67 g	●	DC22.1221.111
2	Medizinalversion (M5)	2-polig		-	67 g	●	DC22.2221.111
4	Medizinalversion (M5)	2-polig		-	67 g	●	DC22.4221.111
6	Medizinalversion (M5)	2-polig		-	67 g	●	DC22.6221.111
10	Medizinalversion (M5)	2-polig		-	67 g	●	DC22.9221.111
1	Medizinalversion (M5)	2-polig	●	rot	67 g	●	DC22.1223.111
2	Medizinalversion (M5)	2-polig	●	rot	67 g	●	DC22.2223.111
4	Medizinalversion (M5)	2-polig	●	rot	67 g	●	DC22.4223.111
6	Medizinalversion (M5)	2-polig	●	rot	67 g	●	DC22.6223.111
10	Medizinalversion (M5)	2-polig	●	rot	67 g	●	DC22.9223.111

Sie können die Verfügbarkeit all unserer Produkte in Echtzeit prüfen: <https://www.schurter.com/de/info-center/support-tools/lagerbestand-distributor>

Verpackungseinheit 10 ST

Zubehör

Beschreibung



Sicherungsbugel
Auszugsicherung für Kabelstecker

Flachkopf, H

4700.0008

Passende Stecker/Dosen

Kategorie / Beschreibung

Geräteeinbausteckdose Übersicht komplett



4787, Montage: Schraubbefestigung, Geräteeinbausteckdose: IEC Lötanschlüsse, 10 A, Geeignet für Geräte der Schutzklasse I 4787

4788, Montage: Schnappbefestigung, Geräteeinbausteckdose: IEC Löt / Steck, 10 A, Geeignet für Geräte der Schutzklasse I 4788

IEC Geräteeinbausteckdose F oder H, Schraubmontage, frontseitig, Löt-, PCB- oder Steckanschluss 5091

Gerätesteckdose Übersicht komplett



4782 Montage: Anschlussleitung, 3 x 1 mm² / 3 x 18 AWG, Kabel, Gerätesteckdose: IEC C13 4782

4785 Montage: Anschlussleitung, 3 x 1 mm² / 3 x 18 AWG, Kabel, Gerätesteckdose: IEC C13 4785

4300-06 Montage: Anschlussleitung, 3 x 1 mm² / 3 x 18 AWG, Kabel, Gerätesteckdose: IEC C13 4300-06

4781 Montage: Anschlussleitung, Kabel, Gerätesteckdose: IEC C15 4781

4784 Montage: Anschlussleitung, 3 x 1 mm² / 3 x 18 AWG, Kabel, Gerätesteckdose: IEC C15 4784

Passende Stecker/Dosen verriegelt



Anschlussleitung Übersicht komplett

VAC13KS, Übersicht, V-Lock Verriegelung, diverse Gerätesteckdose IEC C13, diverse, schwarz

VAC13KS



Gerätesteckdose Übersicht komplett

4783 Montage: Anschlussleitung, 3 x 1 mm² / 3 x 18 AWG, Kabel, Gerätesteckdose: IEC C13

4783